

**Objetivo do Fundo**

O FUNDO tem como objetivo maximizar seu retorno e superar o Dólar no longo prazo mediante a aplicação do, no mínimo, 95% dos seus recursos em cotas do Ventor Dólar Hedge Master FI Multimercado (FUNDO MASTER).

**Público Alvo**

O FUNDO é destinado exclusivamente à aplicação de investidores qualificados.

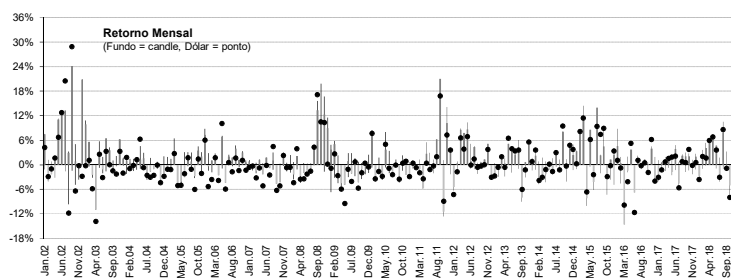
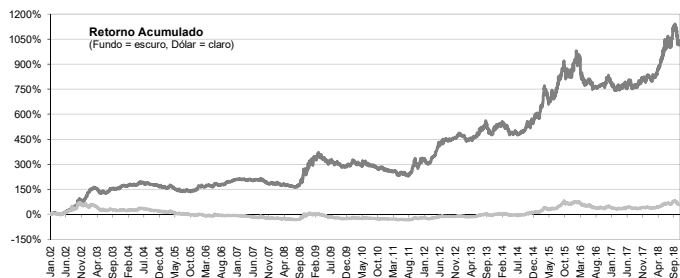
**Política de Investimentos**

A política de investimentos do Ventor Dólar Hedge Master FI Multimercado (FUNDO MASTER) consiste em tentar capturar as melhores oportunidades nos mercados de juros, câmbio, ações, dívida externa e commodities, a partir de uma sólida abordagem macroeconômica e de uma rigorosa avaliação dos riscos envolvidos, utilizando-se, para tanto, dos diversos instrumentos disponíveis no mercado à vista e no mercado de derivativos, no Brasil e no exterior.

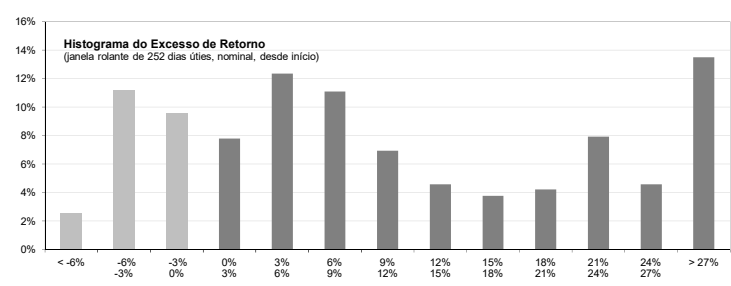
**Retornos \***

	Jan	Fev	Mar	Abr	Mai	Jun	Jul	Ago	Set	Out	Nov	Dez	Ano	Início
<b>2002</b>	7.47%	-4.05%	-2.27%	0.96%	11.09%	12.68%	13.23%	2.93%	24.15%	0.83%	0.19%	20.88%	<b>125.02%</b>	125.02%
Dólar	4.22%	-2.90%	-1.05%	1.67%	6.75%	12.78%	20.54%	-11.85%	28.87%	-6.42%	-0.23%	-2.84%	52.27%	52.27%
<b>2003</b>	9.91%	5.58%	-2.45%	-10.95%	2.55%	-1.16%	6.50%	3.55%	-0.09%	-0.05%	6.23%	1.53%	<b>21.38%</b>	173.13%
Dólar	-0.21%	1.06%	-5.90%	-13.82%	2.62%	-3.16%	3.26%	0.03%	-1.45%	-2.30%	3.26%	-2.04%	-18.23%	24.51%
<b>2004</b>	1.06%	0.49%	0.33%	1.14%	1.31%	1.61%	-1.85%	-1.68%	-1.03%	0.21%	-3.61%	-2.04%	<b>-4.12%</b>	161.88%
Dólar	1.79%	-0.92%	-0.18%	1.24%	6.26%	-0.69%	-2.60%	-3.07%	-2.56%	-0.07%	-4.40%	-2.79%	-8.13%	14.39%
<b>2005</b>	-1.12%	-0.09%	3.26%	-4.65%	-4.07%	-3.00%	1.47%	0.84%	-2.78%	3.47%	2.07%	7.29%	<b>2.02%</b>	167.16%
Dólar	-1.12%	-1.14%	2.74%	-5.06%	-5.04%	-2.22%	1.71%	-1.12%	-5.99%	1.44%	-2.10%	6.06%	-11.82%	0.87%
<b>2006</b>	-0.37%	1.06%	1.71%	-2.53%	6.89%	-4.45%	2.02%	1.79%	3.92%	1.22%	3.05%	0.63%	<b>15.46%</b>	208.46%
Dólar	-5.33%	-3.63%	1.73%	-3.83%	10.11%	-5.92%	0.55%	-1.72%	1.66%	-1.44%	1.11%	-1.33%	-8.66%	-7.86%
<b>2007</b>	0.81%	-0.11%	-1.52%	1.22%	-2.30%	1.75%	-0.62%	1.08%	-4.66%	-4.29%	1.76%	-0.80%	<b>-7.68%</b>	184.78%
Dólar	-0.62%	-0.31%	-3.20%	-0.80%	-5.16%	-1.45%	-2.52%	4.50%	-6.27%	-5.16%	2.28%	-0.70%	-17.15%	-23.66%
<b>2008</b>	-0.36%	-2.36%	2.12%	-2.74%	-2.02%	-1.43%	-0.97%	4.45%	13.31%	10.78%	12.36%	8.97%	<b>48.35%</b>	322.46%
Dólar	-0.62%	-4.37%	3.91%	-3.54%	-3.43%	-2.30%	-1.59%	4.33%	17.13%	10.50%	10.30%	0.17%	31.94%	0.72%
<b>2009</b>	3.69%	5.07%	-1.38%	-4.49%	-4.92%	0.93%	-2.12%	1.53%	-4.24%	-1.13%	0.12%	-0.25%	<b>-7.46%</b>	290.94%
Dólar	-0.89%	2.69%	-2.66%	-5.91%	-9.42%	-1.08%	-4.05%	0.74%	-5.74%	-1.92%	0.37%	-0.53%	-25.49%	-24.96%
<b>2010</b>	8.41%	-4.09%	-0.68%	-3.39%	3.76%	-0.69%	-2.90%	0.30%	-4.37%	1.42%	-2.49%	-2.31%	<b>-7.51%</b>	261.57%
Dólar	7.67%	-3.40%	-1.66%	-2.83%	4.98%	-0.84%	-2.46%	-0.07%	-3.52%	0.42%	0.86%	-2.91%	-4.31%	-28.19%
<b>2011</b>	-0.70%	-0.40%	-1.08%	-5.69%	2.69%	-1.67%	-0.61%	6.22%	21.03%	-11.42%	10.22%	3.23%	<b>19.77%</b>	333.05%
Dólar	0.43%	-0.73%	-1.96%	-3.40%	0.42%	-1.19%	-0.31%	1.99%	16.83%	-8.95%	7.25%	3.58%	12.58%	-19.16%
<b>2012</b>	-5.41%	0.35%	8.61%	7.83%	8.65%	0.94%	4.35%	-0.66%	0.57%	1.33%	5.15%	-2.80%	<b>31.62%</b>	470.00%
Dólar	-7.29%	-1.72%	6.61%	3.83%	6.90%	-0.05%	1.41%	-0.62%	-0.32%	0.03%	3.75%	-3.03%	8.94%	-11.93%
<b>2013</b>	-2.70%	-1.25%	1.63%	0.30%	5.10%	3.34%	2.57%	3.74%	-7.99%	0.65%	4.91%	1.12%	<b>11.20%</b>	533.83%
Dólar	-2.70%	-0.65%	1.94%	-0.60%	6.50%	3.93%	3.37%	3.59%	-6.01%	-1.23%	5.55%	0.76%	14.64%	0.96%
<b>2014</b>	2.23%	-3.94%	-3.35%	-2.33%	0.53%	-2.00%	2.80%	0.32%	8.11%	-1.12%	4.51%	2.41%	<b>7.75%</b>	582.97%
Dólar	3.57%	-3.83%	-3.02%	-1.19%	0.13%	-1.63%	2.95%	-1.23%	9.44%	-0.28%	4.74%	3.75%	13.39%	14.47%
<b>2015</b>	3.29%	7.67%	11.27%	-8.20%	8.58%	-4.21%	13.93%	2.29%	4.53%	-2.80%	1.27%	2.49%	<b>45.21%</b>	891.71%
Dólar	0.23%	8.11%	11.46%	-6.68%	6.19%	-2.40%	9.39%	7.45%	8.95%	-2.87%	-0.22%	3.34%	49.81%	71.49%
<b>2016</b>	4.61%	0.39%	-14.59%	-1.43%	3.70%	-6.74%	1.69%	0.49%	1.33%	0.23%	3.92%	-3.77%	<b>-11.26%</b>	780.08%
Dólar	1.12%	-0.79%	-9.88%	-4.17%	5.22%	-11.64%	1.07%	-0.23%	0.49%	-1.88%	6.22%	-3.98%	-18.31%	40.09%
<b>2017</b>	-2.96%	0.51%	0.22%	2.13%	-1.74%	3.86%	-4.55%	2.25%	2.11%	2.08%	-0.07%	1.97%	<b>5.61%</b>	829.42%
Dólar	-3.08%	-1.25%	0.68%	1.56%	1.85%	2.11%	-5.63%	0.75%	0.57%	3.77%	-0.12%	0.56%	1.42%	42.08%
<b>2018</b>	-2.68%	2.03%	4.11%	6.36%	7.14%	4.68%	-2.85%	7.87%	0.13%	-5.01%			<b>22.91%</b>	1042.35%
Dólar	-3.63%	2.05%	1.63%	5.99%	6.83%	3.63%	-3.02%	8.59%	-0.89%	-7.94%			12.68%	60.09%

\* Dados a partir de 31.Dez.01, líquidos de taxas de administração e performance porém brutos de impostos (até 30.Nov.06 a performance era de 10% do que excedesse o benchmark). Início das atividades do Fundo em 18.Dez.97.



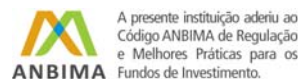
Estadísticas	Últimos 12 M	Início (202 M)
Meses Positivos	8	121
Meses Negativos	4	81
Meses acima do Dólar	10	136
Meses abaixo do Dólar	2	66
Retorno Mensal Máximo	7.87%	24.15%
Retorno Mensal Médio	1.97%	1.34%
Retorno Mensal Mínimo	-5.01%	-14.59%
Volatilidade (anualizada)	14.59%	14.76%
Sharpe (anualizado)	2.23	0.95
Sortino (anualizado)	3.71	1.19
Retorno Acumulado	25.24%	1042.35%
Patrimônio Líquido Médio	R\$ 62,133,495	R\$ 148,138,115
<b>Cota em 31.Oct.18</b>	<b>17.3168651</b>	
<b>Patrimônio Líquido em 31.Oct.18</b>	<b>R\$ 67,797,416</b>	


**Informações Gerais para Investidores**

Aplicação Inicial Mínima	R\$ 50,000 / R\$ 20,000 (Conta e ordem)
Movimentação Mínima	R\$ 10,000
Saldo Mínimo	R\$ 50,000 / R\$ 20,000 (Conta e ordem)
Horário para Movimentação	Até as 14:00hs.
Aplicação	Cotização pelo fechamento, em D+0 da disponibilidade dos recursos. Favorecido: Ventor Dólar Hedge FICFI Multimercado CNPJ: 02.162.620/0001-52 Banco Itaú Unibanco S.A. (341) - Ag: 2001 (Private) - CC: 12094-4
Resgate	Cotização pelo fechamento, com pagamento em D+1 (útil). Cotização Padrão: Em D+30 (corridos) da solicitação. Cotização Antecipada: Em D+4 (úteis) da solicitação, por escrito. Incidirá taxa de saída de 10% sobre o valor total resgatado, a ser revertida para o FUNDO.
Taxa de Administração	2% a.a., provisionada por dia útil e paga mensalmente.
Taxa de Performance	20% do que exceder Dólar + US Libor 3M, provisionada por dia útil e paga anualmente.
Tributação	IR: O FUNDO perseguirá o tratamento tributário dos fundos de "Longo Prazo". IOF: Decrescente, até o 29º dia após a aplicação.
Administração	Intrag DTVM Ltda.
Custódia	Itaú Unibanco S.A.
Auditoria Independente	Ernst & Young Auditores Independentes.
Categoria ANBIMA	Fundo de Investimento Multimercado Macro (com Alavancagem).
Código ANBIMA	174394

**Ventor Investimentos Ltda.**  
Av. Ataulfo de Paiva, 1100 / 4º andar  
Leblon - Rio de Janeiro - RJ  
CEP: 22440-035  
Tel: (21) 3804-8750  
[www.ventorinvestimentos.com.br](http://www.ventorinvestimentos.com.br)  
[atendimento@ventorinvestimentos.com.br](mailto:atendimento@ventorinvestimentos.com.br)

**Intrag DTVM Ltda.**  
Av. Brigadeiro Faria Lima, 3400 – 10º Andar  
Itaim Bibi - São Paulo - SP  
CEP: 04538-132  
Tel: (11) 3072-6109  
[www.intrag.com.br](http://www.intrag.com.br)



As informações contidas neste material de divulgação são de caráter exclusivamente informativo. Em atendimento à Instrução CVM nº 465, desde 02/05/2008 os fundos de ações e multimercado deixaram de apurar sua rentabilidade com base na cotação média das ações, passando a fazê-lo com base na cotação de fechamento. Assim, comparações de rentabilidade devem utilizar, para períodos anteriores a 02/05/2008, a cotação média dos índices de ações e, para períodos posteriores a esta data, a cotação de fechamento. Fundos de Investimentos não contam com a garantia do administrador, do gestor, de qualquer mecanismo de seguro, ou ainda, do fundo garantidor de crédito - FGC. As rentabilidades informadas são brutas de impostos. A rentabilidade obtida no passado não representa garantia de rentabilidade futura. Este fundo de cotas aplica em fundo de investimento que utiliza estratégias com derivativos como parte integrante de sua política de investimentos. Tais estratégias, da forma como são adotadas, podem resultar em significativas perdas patrimoniais para seus cotistas, podendo inclusive acarretar perdas superiores ao capital aplicado e a consequente obrigação do cotista de aportar recursos adicionais para cobrir o prejuízo do fundo. Ao investidor é recomendada a leitura cuidadosa do regulamento e do formulário de informações complementares do fundo antes de aplicar seus recursos.