

Objetivo do Fundo

O FUNDO tem como objetivo maximizar seu retorno e superar o Dólar no longo prazo mediante a aplicação de, no mínimo, 95% dos seus recursos em cotas do Ventor Dólar Hedge Master FI Multimercado (FUNDO MASTER).

Público Alvo

O FUNDO é destinado exclusivamente à aplicação de investidores qualificados.

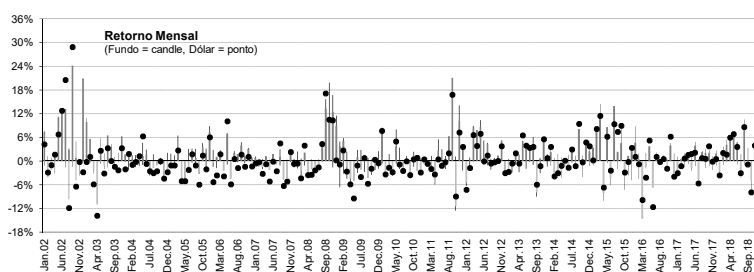
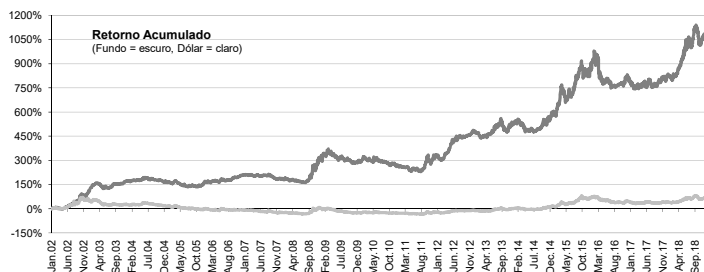
Política de Investimentos

A política de investimentos do Ventor Dólar Hedge Master FI Multimercado (FUNDO MASTER) consiste em tentar capturar as melhores oportunidades nos mercados de juros, câmbio, ações, dívida externa e commodities, a partir de uma sólida abordagem macroeconômica e de uma rigorosa avaliação dos riscos envolvidos, utilizando-se, para tanto, dos diversos instrumentos disponíveis no mercado à vista e no mercado de derivativos, no Brasil e no exterior.

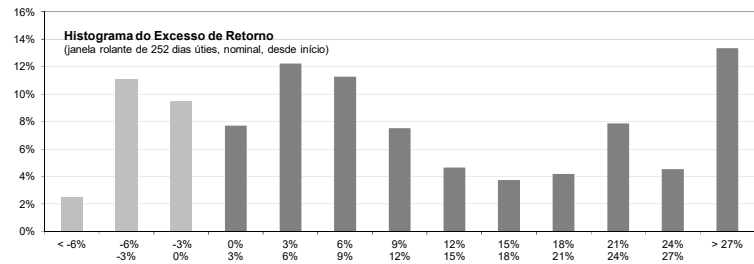
Retornos *

	Jan	Fev	Mar	Abr	Mai	Jun	Jul	Ago	Set	Out	Nov	Dez	Ano	Início
2002	7.47%	-4.05%	-2.27%	0.96%	11.09%	12.68%	13.23%	2.93%	24.15%	0.83%	0.19%	20.88%	125.02%	125.02%
Dólar	4.22%	-2.90%	-1.05%	1.67%	6.75%	12.78%	20.54%	-11.85%	28.87%	-6.42%	-0.23%	-2.84%	52.27%	52.27%
2003	9.91%	5.58%	-2.45%	-10.95%	2.55%	-1.16%	6.50%	3.55%	-0.09%	-0.05%	6.23%	1.53%	21.38%	173.13%
Dólar	-0.21%	1.06%	-5.90%	-13.82%	2.62%	-3.16%	3.26%	0.03%	-1.45%	-2.30%	3.26%	-2.04%	-18.23%	24.51%
2004	1.06%	0.49%	0.33%	1.14%	1.31%	1.61%	-1.85%	-1.68%	-1.03%	0.21%	-3.61%	-2.04%	-4.12%	161.88%
Dólar	1.79%	-0.92%	-0.18%	1.24%	6.26%	-0.69%	-2.60%	-3.07%	-2.56%	-0.07%	-4.40%	-2.79%	-8.13%	14.39%
2005	-1.12%	-0.09%	3.26%	-4.65%	-4.07%	-3.00%	1.47%	0.84%	-2.78%	3.47%	2.07%	7.29%	2.02%	167.16%
Dólar	-1.12%	-1.14%	2.74%	-5.06%	-5.04%	-2.22%	1.71%	-1.12%	-5.99%	1.44%	-2.10%	6.06%	-11.82%	0.87%
2006	-0.37%	1.06%	1.71%	-2.53%	6.89%	-4.45%	2.02%	1.79%	3.92%	1.22%	3.05%	0.63%	15.46%	208.46%
Dólar	-5.33%	-3.63%	1.73%	-3.83%	10.11%	-5.92%	0.55%	-1.72%	1.66%	-1.44%	1.11%	-1.33%	-8.66%	-7.86%
2007	0.81%	-0.11%	-1.52%	1.22%	-2.30%	1.75%	-0.62%	1.08%	-4.66%	-4.29%	1.76%	-0.80%	-7.68%	184.78%
Dólar	-0.62%	-0.31%	-3.20%	-0.80%	-5.16%	-0.14%	-2.52%	4.50%	-6.27%	-5.16%	2.28%	-0.70%	-17.15%	-23.66%
2008	-0.36%	-2.36%	2.12%	-2.74%	-2.02%	-1.43%	-0.97%	4.45%	13.31%	10.78%	12.36%	8.97%	48.35%	322.46%
Dólar	-0.62%	-4.37%	3.91%	-3.54%	-3.43%	-2.30%	-1.59%	4.33%	17.13%	10.50%	10.30%	0.17%	31.94%	0.72%
2009	3.69%	5.07%	-1.38%	-4.49%	-4.92%	0.93%	-2.12%	1.53%	-4.24%	-1.13%	0.12%	-0.25%	-7.46%	290.94%
Dólar	-0.89%	2.69%	-2.66%	-5.91%	-9.42%	-1.08%	-4.05%	0.74%	-5.74%	-1.92%	0.37%	-0.53%	-25.49%	-24.96%
2010	8.41%	-4.09%	-0.68%	-3.39%	3.76%	-0.69%	-2.90%	0.30%	-4.37%	1.42%	-2.49%	-2.31%	-7.51%	261.57%
Dólar	7.67%	-3.40%	-1.66%	-2.83%	4.98%	-0.84%	-2.46%	-0.07%	-3.52%	0.42%	0.86%	-2.91%	-4.31%	-28.19%
2011	-0.70%	-0.58%	-1.08%	-5.69%	2.69%	-1.67%	-0.61%	6.22%	21.03%	-11.42%	10.22%	3.23%	19.77%	333.05%
Dólar	0.43%	-0.73%	-1.96%	-3.40%	0.42%	-1.19%	-0.31%	1.99%	16.83%	-8.95%	7.25%	3.58%	12.58%	-19.16%
2012	-5.41%	0.35%	8.61%	7.83%	8.65%	0.94%	4.35%	-0.66%	0.57%	1.33%	5.15%	-2.80%	31.62%	470.00%
Dólar	-7.29%	-1.72%	6.61%	3.83%	6.90%	-0.05%	1.41%	-0.62%	-0.32%	0.03%	3.75%	-3.03%	8.94%	-11.93%
2013	-2.70%	-1.25%	1.63%	0.30%	5.10%	3.34%	2.57%	3.74%	-7.99%	0.65%	4.91%	1.12%	11.20%	533.83%
Dólar	-2.70%	-0.65%	1.94%	-0.60%	6.50%	3.93%	3.37%	3.59%	-6.01%	-1.23%	5.55%	0.76%	14.64%	0.96%
2014	2.23%	-3.94%	-3.35%	-2.33%	0.53%	-2.00%	2.80%	0.32%	8.11%	-1.12%	4.51%	2.41%	7.75%	582.97%
Dólar	3.57%	-3.83%	-3.02%	-1.19%	0.13%	-1.63%	2.95%	-1.23%	9.44%	-0.28%	4.74%	3.75%	13.39%	14.47%
2015	3.29%	7.67%	11.27%	-8.20%	8.58%	-4.21%	13.93%	2.29%	4.53%	-2.80%	1.27%	2.49%	45.21%	891.71%
Dólar	0.23%	8.11%	11.46%	-6.68%	6.19%	-2.40%	9.39%	7.45%	8.95%	-2.87%	-0.22%	3.34%	49.81%	71.49%
2016	4.61%	0.39%	-14.59%	-1.43%	3.70%	-6.74%	1.69%	0.49%	1.33%	0.23%	3.92%	-3.77%	-11.26%	780.08%
Dólar	1.12%	-0.79%	-9.88%	-4.17%	5.22%	-11.64%	1.07%	-0.23%	0.49%	-1.88%	6.22%	-3.98%	-18.31%	40.09%
2017	-2.96%	0.51%	0.22%	2.13%	-1.74%	3.86%	-4.55%	2.25%	2.11%	2.08%	-0.07%	1.97%	5.61%	829.42%
Dólar	-3.08%	-1.25%	0.68%	1.56%	1.85%	2.11%	-5.63%	0.75%	0.57%	3.77%	-0.12%	0.56%	1.42%	42.08%
2018	-2.68%	2.03%	4.11%	6.36%	7.14%	4.68%	-2.85%	7.87%	0.13%	-5.01%	2.92%		26.49%	1075.66%
Dólar	-3.63%	2.05%	1.63%	5.99%	6.83%	3.63%	-3.02%	8.59%	-0.89%	-7.94%	3.93%		17.10%	66.38%

* Dados a partir de 31.Dez.01, líquidos de taxas de administração e performance porém brutos de impostos (até 30.Nov.06 a performance era de 10% do que excedesse o benchmark). Início das atividades do Fundo em 18.Dez.97.



Estadísticas	Últimos 12 M	Início (203 M)
Meses Positivos	9	122
Meses Negativos	3	81
Meses acima do Dólar	9	136
Meses abaixo do Dólar	3	67
Retorno Mensal Máximo	7.87%	24.15%
Retorno Mensal Médio	2.22%	1.35%
Retorno Mensal Mínimo	-5.01%	-14.59%
Volatilidade (anualizada)	14.74%	14.76%
Sharpe (anualizado)	1.97	0.94
Retorno Acumulado	28.99%	1075.66%
Patrimônio Líquido Médio	R\$ 63,250,100	R\$ 147,764,781
Cota em 30.Nov.18	17.8217998	
Patrimônio Líquido em 30.Nov.18	R\$ 69,054,319	

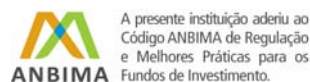


Informações Gerais para Investidores

Aplicação Inicial Mínima.....	R\$ 50,000 / R\$ 20,000 (Conta e ordem)
Movimentação Mínima.....	R\$ 10,000
Saldo Mínimo.....	R\$ 50,000 / R\$ 20,000 (Conta e ordem)
Horário para Movimentação.....	Até as 14:00hs.
Aplicação.....	Cotização pelo fechamento, em D+0 da disponibilidade dos recursos. Favorecido: Ventor Dólar Hedge FICFI Multimercado CNPJ: 02.162.620/0001-52 Banco Itaú Unibanco S.A. (341) - Ag: 2001 (Private) - CC: 12094-4
Resgate.....	Cotização pelo fechamento, com pagamento em D+1 (útil). Cotização Padrão: Em D+30 (corridos) da solicitação. Cotização Antecipada: Em D+4 (úteis) da solicitação, por escrito. Incidir taxa de saída de 10% sobre o valor total resgatado, a ser revertida para o FUNDO.
Taxa de Administração.....	2% a.a., provisionada por dia útil e paga mensalmente.
Taxa de Performance.....	20% do que exceder Dólar + US Libor 3M, provisionada por dia útil e paga anualmente.
Tributação.....	IR: O FUNDO perseguirá o tratamento tributário dos fundos de "Longo Prazo". IOF: Decrescente, até o 29º dia após a aplicação.
Administração.....	Intrag DTVM Ltda.
Custódia.....	Itaú Unibanco S.A.
Auditoria Independente.....	Ernst & Young Auditores Independentes.
Categoria ANBIMA.....	Fundo de Investimento Multimercado Macro (com Alavancagem).
Código ANBIMA.....	174394

Ventor Investimentos Ltda.
Av. Ataulfo de Paiva, 1100 / 4º andar
Leblon - Rio de Janeiro - RJ
CEP: 22440-035
Tel: (21) 3804-8750
www.ventorinvestimentos.com.br
atendimento@ventorinvestimentos.com.br

Intrag DTVM Ltda.
Av. Brigadeiro Faria Lima, 3400 - 10º Andar
Itaim Bibi - São Paulo - SP
CEP: 04538-132
Tel: (11) 3072-6109
www.intrag.com.br



As informações contidas neste material de divulgação são de caráter exclusivamente informativo. Em atendimento à Instrução CVM nº 465, desde 02/05/2008 os fundos de ações e multimercado deixaram de apurar sua rentabilidade com base na cotação média das ações, passando a fazê-lo com base na cotação de fechamento. Assim, comparações de rentabilidade devem utilizar, para períodos anteriores a 02/05/2008, a cotação média dos índices de ações e, para períodos posteriores a esta data, a cotação de fechamento. Fundos de Investimentos não contam com a garantia do administrador, do gestor, de qualquer mecanismo de seguro, ou ainda, do fundo garantidor de crédito - FGC. As rentabilidades informadas são brutas de impostos. A rentabilidade obtida no passado não representa garantia de rentabilidade futura. Este fundo de cotas aplica em fundo de investimento que utiliza estratégias com derivativos como parte integrante de sua política de investimentos. Tais estratégias, da forma como são adotadas, podem resultar em significativas perdas patrimoniais para seus cotistas, podendo inclusive acarretar perdas superiores ao capital aplicado e a consequente obrigação do cotista de aportar recursos adicionais para cobrir o prejuízo do fundo. Ao investidor é recomendada a leitura cuidadosa do regulamento e do formulário de informações complementares do fundo antes de aplicar seus recursos. A descrição do tipo ANBIMA encontra-se disponível no formulário de informações complementares do fundo.