

Objetivo do Fundo

O FUNDO tem como objetivo maximizar seu retorno e superar o CDI no longo prazo mediante a aplicação de, no mínimo, 95% dos seus recursos em cotas do Ventor Hedge Master FI Multimercado (FUNDO MASTER).

Público Alvo

O FUNDO é destinado exclusivamente à aplicação de investidores qualificados.

Política de Investimentos

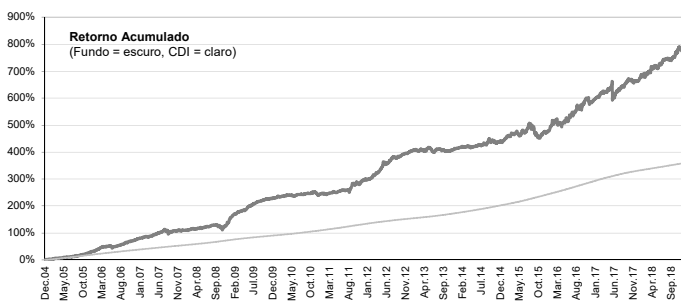
A política de investimentos do Ventor Hedge Master FI Multimercado (FUNDO MASTER) consiste em tentar capturar as melhores oportunidades nos mercados de juros, câmbio, ações, dívida externa e commodities, a partir de uma sólida abordagem macroeconômica e de uma rigorosa avaliação dos riscos envolvidos, utilizando-se, para tanto, dos diversos instrumentos disponíveis no mercado à vista e no mercado de derivativos, no Brasil e no exterior.

Retornos *

	Jan	Fev	Mar	Abr	Mai	Jun	Jul	Ago	Set	Out	Nov	Dez	Ano	Início
2004												2.12%	2.12%	2.12%
CDI												1.41%	1.41%	1.41%
2005	0.49%	2.98%	1.44%	1.52%	1.73%	1.29%	0.89%	2.63%	3.34%	2.71%	4.08%	2.98%	29.35%	32.09%
CDI	1.38%	1.21%	1.52%	1.41%	1.50%	1.58%	1.51%	1.65%	1.50%	1.41%	1.38%	1.47%	19.00%	20.68%
2006	5.73%	4.76%	1.52%	1.46%	-2.18%	2.79%	2.49%	3.83%	3.09%	2.69%	2.43%	2.75%	36.01%	79.65%
CDI	1.43%	1.14%	1.42%	1.08%	1.28%	1.18%	1.17%	1.25%	1.05%	1.09%	1.02%	0.98%	15.05%	38.84%
2007	2.13%	0.94%	1.78%	2.62%	3.57%	2.31%	2.09%	-2.56%	1.92%	1.14%	-0.53%	0.30%	16.73%	109.70%
CDI	1.08%	0.87%	1.05%	0.94%	1.02%	0.90%	0.97%	0.99%	0.80%	0.92%	0.84%	0.84%	11.82%	55.26%
2008	1.06%	1.95%	-0.94%	2.30%	1.04%	1.20%	1.80%	0.92%	-1.66%	-3.08%	5.79%	10.97%	22.74%	157.38%
CDI	0.92%	0.80%	0.84%	0.90%	0.87%	0.95%	1.06%	1.01%	1.10%	1.17%	1.00%	1.11%	12.37%	74.46%
2009	4.75%	2.85%	1.78%	1.64%	4.54%	2.45%	2.63%	0.90%	1.86%	0.36%	0.74%	0.84%	28.37%	230.39%
CDI	1.05%	0.85%	0.97%	0.84%	0.77%	0.76%	0.79%	0.69%	0.69%	0.69%	0.66%	0.72%	9.90%	91.73%
2010	0.97%	0.56%	1.42%	-0.31%	-0.36%	1.21%	0.00%	1.13%	-0.02%	1.51%	-2.76%	1.56%	4.94%	246.70%
CDI	0.66%	0.59%	0.76%	0.66%	0.75%	0.79%	0.86%	0.89%	0.84%	0.81%	0.81%	0.93%	9.74%	110.41%
2011	-0.99%	0.96%	1.52%	-0.46%	1.86%	0.10%	0.43%	4.96%	2.37%	-0.83%	3.98%	0.50%	15.20%	299.39%
CDI	0.86%	0.84%	0.92%	0.84%	0.99%	0.95%	0.97%	1.07%	0.94%	0.88%	0.86%	0.91%	11.59%	134.80%
2012	1.26%	2.43%	2.79%	4.52%	3.35%	1.63%	2.69%	0.58%	0.90%	1.58%	0.99%	1.15%	26.56%	405.45%
CDI	0.89%	0.74%	0.81%	0.70%	0.73%	0.64%	0.68%	0.69%	0.54%	0.61%	0.54%	0.53%	8.41%	154.55%
2013	0.59%	-0.16%	-0.45%	1.56%	-1.57%	0.21%	1.01%	-0.41%	-1.10%	0.61%	1.13%	0.62%	2.00%	415.58%
CDI	0.59%	0.48%	0.54%	0.60%	0.58%	0.59%	0.71%	0.69%	0.70%	0.80%	0.71%	0.78%	8.05%	175.05%
2014	0.78%	-0.27%	0.30%	-0.01%	0.81%	0.00%	1.30%	2.48%	-0.24%	-1.35%	0.97%	0.49%	5.33%	443.06%
CDI	0.84%	0.78%	0.76%	0.81%	0.88%	0.82%	0.94%	0.86%	0.90%	0.94%	0.84%	0.95%	10.81%	204.78%
2015	2.82%	2.10%	-0.06%	-1.55%	3.60%	-0.65%	4.95%	-3.36%	-4.72%	1.36%	1.35%	1.66%	7.29%	482.67%
CDI	0.93%	0.82%	1.03%	0.95%	0.98%	1.06%	1.18%	1.11%	1.11%	1.11%	1.06%	1.16%	13.23%	245.10%
2016	5.09%	1.72%	-3.87%	2.98%	-0.26%	5.14%	1.19%	1.86%	1.67%	2.97%	-1.53%	1.35%	19.51%	596.34%
CDI	1.05%	1.00%	1.16%	1.05%	1.11%	1.16%	1.11%	1.21%	1.11%	1.05%	1.04%	1.12%	14.00%	293.42%
2017	0.93%	2.52%	0.44%	1.23%	-2.93%	2.35%	1.83%	1.82%	1.88%	-1.32%	0.41%	1.73%	11.30%	675.00%
CDI	1.09%	0.87%	1.05%	0.79%	0.93%	0.81%	0.80%	0.80%	0.64%	0.65%	0.57%	0.54%	9.95%	332.57%
2018	1.27%	0.62%	3.34%	0.43%	0.74%	1.75%	0.51%	-0.21%	1.26%	4.09%	-1.07%		13.37%	778.63%
CDI	0.58%	0.47%	0.53%	0.52%	0.52%	0.52%	0.54%	0.57%	0.47%	0.54%	0.49%		5.90%	358.09%

* Dados a partir de 01.Dez.04. Líquidos de taxas de administração e performance porém brutos de impostos (até 30.Nov.06 a performance era de 10% do que excedesse o benchmark). Início das atividades do Fundo em 26.Nov.04.

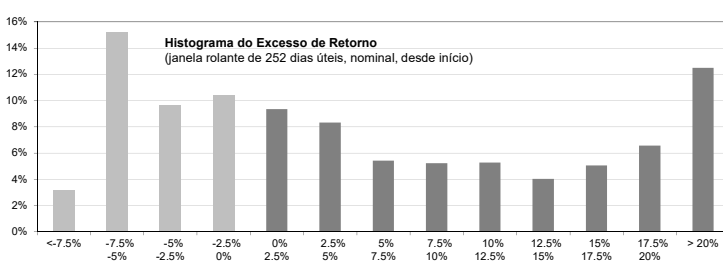
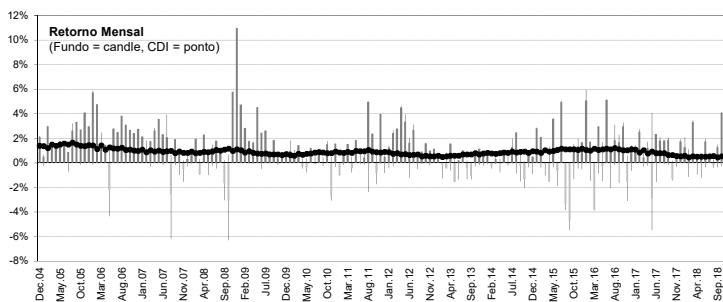
O fundo Ventor Hedge FICFIM incorporou o Ventor Hedge II FICFIM no fechamento do dia 09.Ago.2018.



Estadísticas	Últimos 12 M	Início (168 M)
Meses Positivos	10	134
Meses Negativos	2	34
Meses acima do CDI	8	108
Meses abaixo do CDI	4	60
Retorno Mensal Máximo	4.09%	10.97%
Retorno Mensal Médio	1.21%	1.32%
Retorno Mensal Mínimo	-1.07%	-4.72%
Volatilidade (anualizada)	5.30%	6.25%
Sharpe (anualizado)	1.61	0.80
Retorno Acumulado	15.34%	778.63%
Patrimônio Líquido Médio	R\$ 261,128,305	R\$ 822,240,041
Cota em 30.Nov.18	8.7219330	
Patrimônio Líquido em 30.Nov.18	R\$ 232,760,638	

Informações Gerais para Investidores

Aplicação Inicial Mínima.....	R\$ 50,000 / R\$ 20,000 (Conta e ordem)
Movimentação Mínima.....	R\$ 10,000
Saldo Mínimo.....	R\$ 50,000 / R\$ 20,000 (Conta e ordem)
Horário para Movimentação.....	Até as 14:00hs.
Aplicação.....	Cotização pelo fechamento, em D+0 da disponibilidade dos recursos. Favorecido: Ventor Hedge FICFI Multimercado CNPJ: 07.088.369/0001-47 Banco Itaú Unibanco S.A. (341) - Ag: 2001 (Private) - CC: 50145-7
Resgate.....	Cotização pelo fechamento, com pagamento em D+1 (útil). Cotização Padrão: Em D+30 (corridos) da solicitação. Cotização Antecipada: Em D+4 (úteis) da solicitação, por escrito. Incidirá taxa de saída de 10% sobre o valor total resgatado, a ser revertida para o FUNDO.
Taxa de Administração.....	2% a.a., provisionada por dia útil e paga mensalmente.
Taxa de Performance.....	20% do que exceder o CDI, provisionada por dia útil e paga anualmente.
Tributação.....	IR: O FUNDO perseguirá o tratamento tributário dos fundos de "Longo Prazo". IOF: Decrescente, até o 29º dia após a aplicação.
Administração.....	Intrag DTVM Ltda.
Custódia.....	Itaú Unibanco S.A.
Auditoria Independente.....	Ernst & Young Auditores Independentes.
Categoria ANBIMA.....	Fundo de Investimento Multimercado Macro (com Alavancagem).
Código ANBIMA.....	174378



Ventor Investimentos Ltda.
 Av. Ataulfo de Paiva, 1100 / 4º andar
 Leblon - Rio de Janeiro - RJ
 CEP: 22440-035
 Tel: (21) 3804-8750
www.ventorinvestimentos.com.br
atendimento@ventorinvestimentos.com.br

Intrag DTVM Ltda.
 Av. Brigadeiro Faria Lima, 3400 - 10º Andar
 Itaim Bibi - São Paulo - SP
 CEP: 04538-132
 Tel: (11) 3072-6109
www.intrag.com.br

A presente instituição aderiu ao Código ANBIMA de Regulação e Melhores Práticas para os Fundos de Investimento.